

PROYECTO LIFE VALPORC

ADS EJE A

30-10-2014

**% Y CAUSAS DE
MORTALIDAD EN LAS
DISTINTAS FASES
PRODUCTIVAS EN
GANADO PORCINO**



TIPOS DE EXPLOTACIONES

- CICLO CERRADO(SITIO 1, SITIO 2 Y SITIO 3).
- SITIO 1.
- SITIO 1 Y SITIO 2.
- ISOWEAN (SITIO 2).
- CEBADERO (SITIO 3).
- WEAN TO FINISH (SITIO 2 Y SITIO 3).



FASES PRODUCTIVAS

- REPOSICIÓN.
- CERDAS (GESTANTES Y LACTANTES).
- LECHONES MATERNIDAD.
- LECHONES TRANSICIÓN.
- CERDOS ENGORDE.



REPOSICIÓN

- OBJETIVO MORTALIDAD: 1-2% (LÍMITE DE ACTUACIÓN).
- ESTANCIA: 2 MESES; depende de multitud de factores (Nº ENTRADAS/AÑO).
- ORIGEN REPOSICIÓN:: EXTERNO O PROPIO DE LA EXPLOTACIÓN (AUTOREPOSICIÓN).
- ADAPTACIÓN SANITARIA (Y PRODUCTIVA); eliminamos por las dos.



REPOSICIÓN

- ADAPTACIÓN SANITARIA:
 - PROGRAMA VACUNAL.
 - MICROBISMO EXPLOTACIÓN.
 - CERDAS, LECHONES, HECES,...
 - CHEQUEOS SEROLÓGICOS.

Evitar la entrada de nuevos patógenos y preparar a las cerdas para que expresen su “potencial” en la explotación.



REPOSICIÓN

- ADAPTACIÓN PRODUCTIVA:
 - CONTROL DE CELOS (2/3 CELO).
 - EXPOSICIÓN VERRACO.
 - EDAD Y PESO (240 Y 135-140 KGS).
 - ADAPTACIÓN JAULAS (>14 DÍAS).
 - PLANNING ALIMENTACIÓN.

Si no realizamos manejos adecuados, tendremos mayor tasa de eliminación por fallos productivos (o produciremos peor si no las eliminamos).

REPOSICIÓN

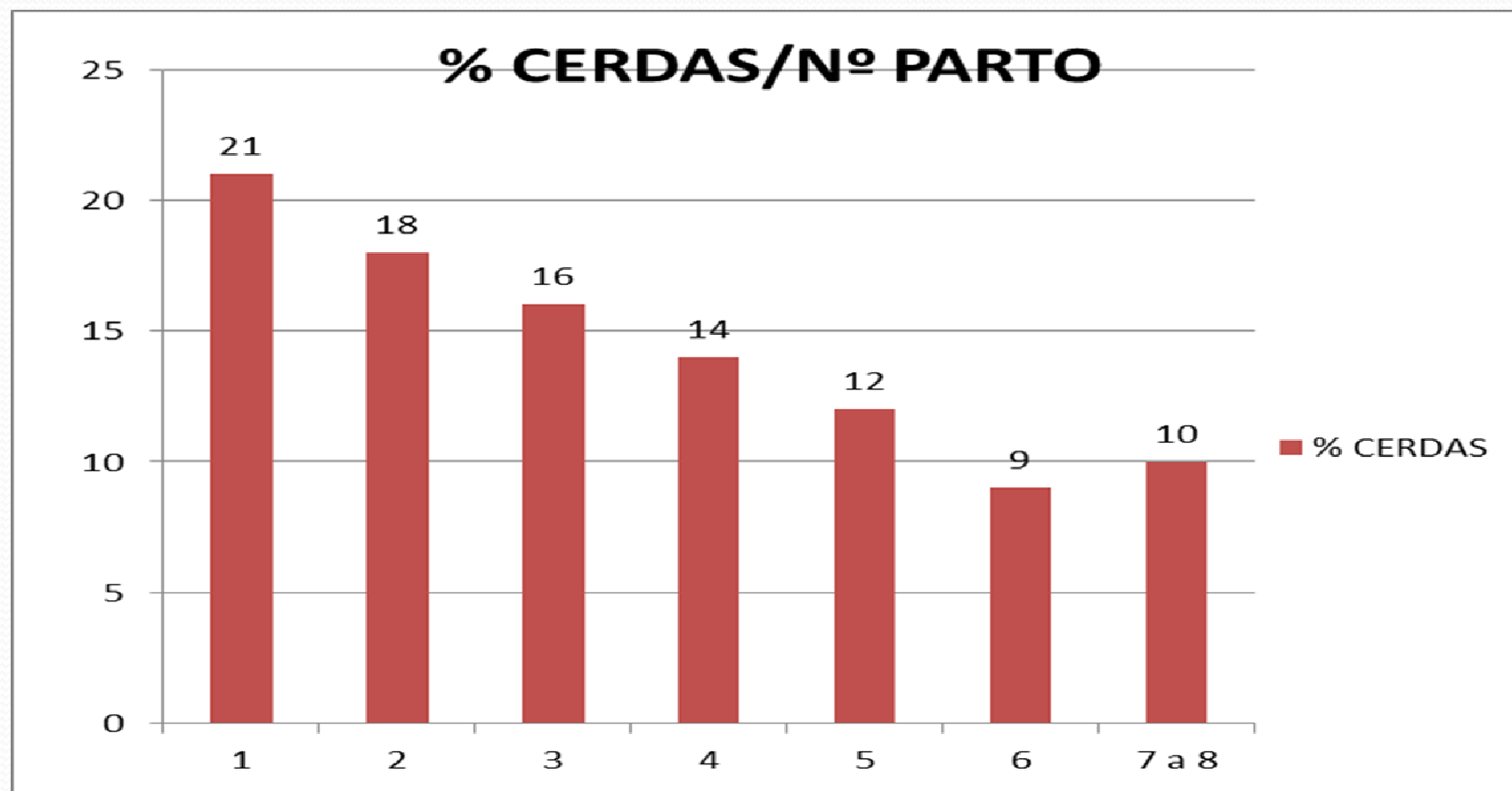




CERDAS GESTANTES Y LACTANTES

- OBJETIVO: <6%.
- TENDENCIA ACTUAL SUPERIOR: 8%.
- LÍMITE DE ACTUACIÓN >8% (10%).
- NUEVAS LÍNEAS GENÉTICAS (ALTA PRODUCTIVIDAD).
- MAYOR % DE REPOSICIÓN (>50%).
- BAJAS EN GESTANTES Y LACTANTES (FASE DE PERIPARTO).

CERDAS GESTANTES Y LACTANTES





CERDAS GESTANTES Y LACTANTES

- CAUSAS MORTALIDAD Y DESVIEJE:

- SANIDAD.

- INSTALACIONES.

- ALIMENTACIÓN.

- MANEJO.



CERDAS GESTANTES Y LACTANTES

- CAUSAS MORTALIDAD Y DESVIEJE:

- Retención de cerdas y Desvieje.
- Fallos reproductivos.
- Cojeras.
- Condición corporal.
- Edad.
- Productividad.
- Enfermedades.

CERDAS GESTANTES Y LACTANTES (CAUSAS REPOSICIÓN)

ESTADO			RETENCIÓN
PRIMERA CUBRICIÓN			100
PRIMER PARTO			92
SEGUNDO PARTO			85
TERCER PARTO			75

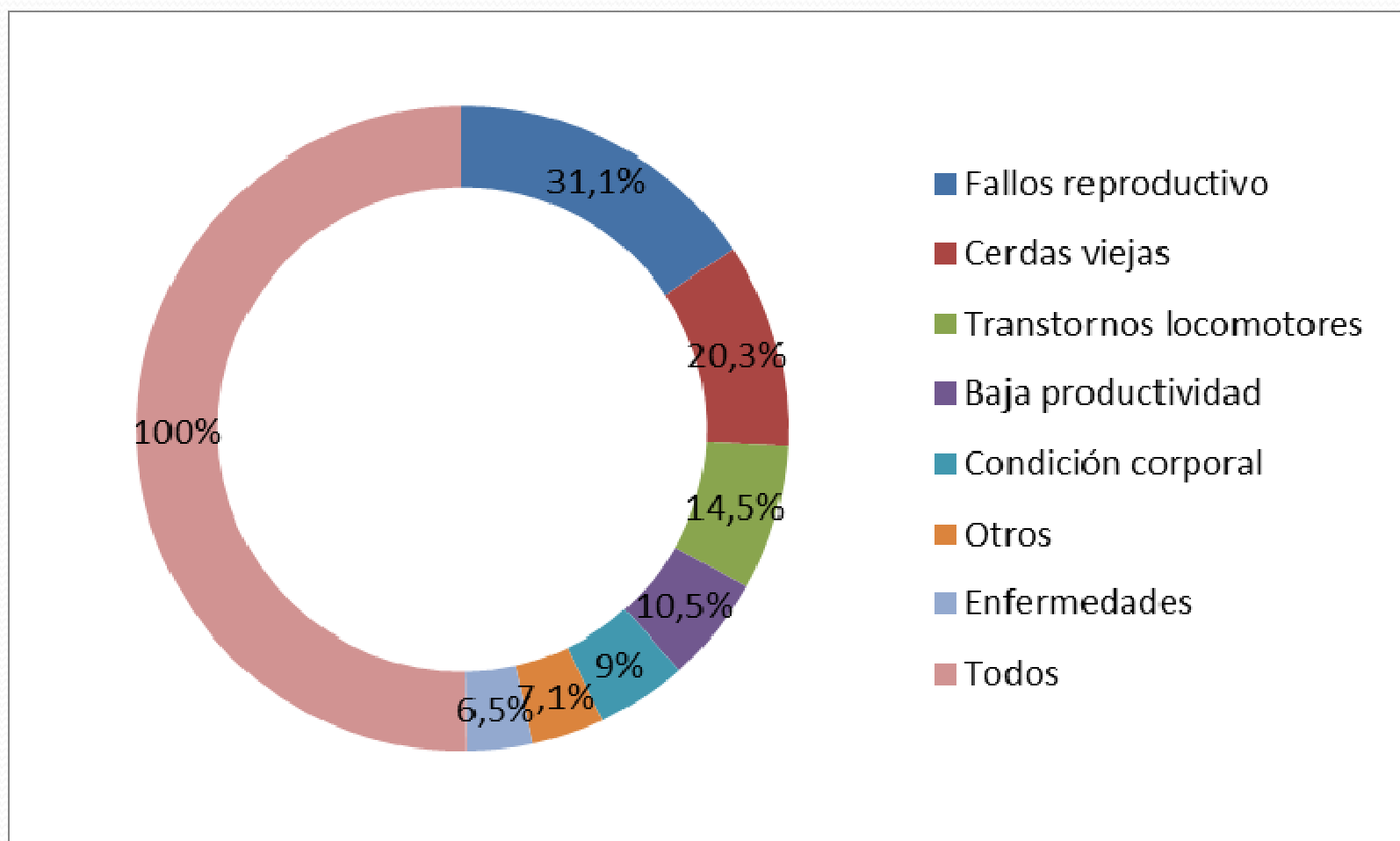
CERDAS GESTANTES Y LACTANTES (CAUSAS REPOSICIÓN)

- DESVIEJE:
 - >7 partos.
 - Abortos >10 semanas de gestación.
 - Cojeras.
 - Mala C.C.
 - Enfermedad.
 - Mamitis.

CERDAS GESTANTES Y LACTANTES (CAUSAS REPOSICIÓN)

- DESVIEJE:
 - Cerdas con más de 40 días sin salida a celo (exposición verraco).
 - Bajo número de tetas funcionales.
 - Bajo número de lechones destetados en tres partos.

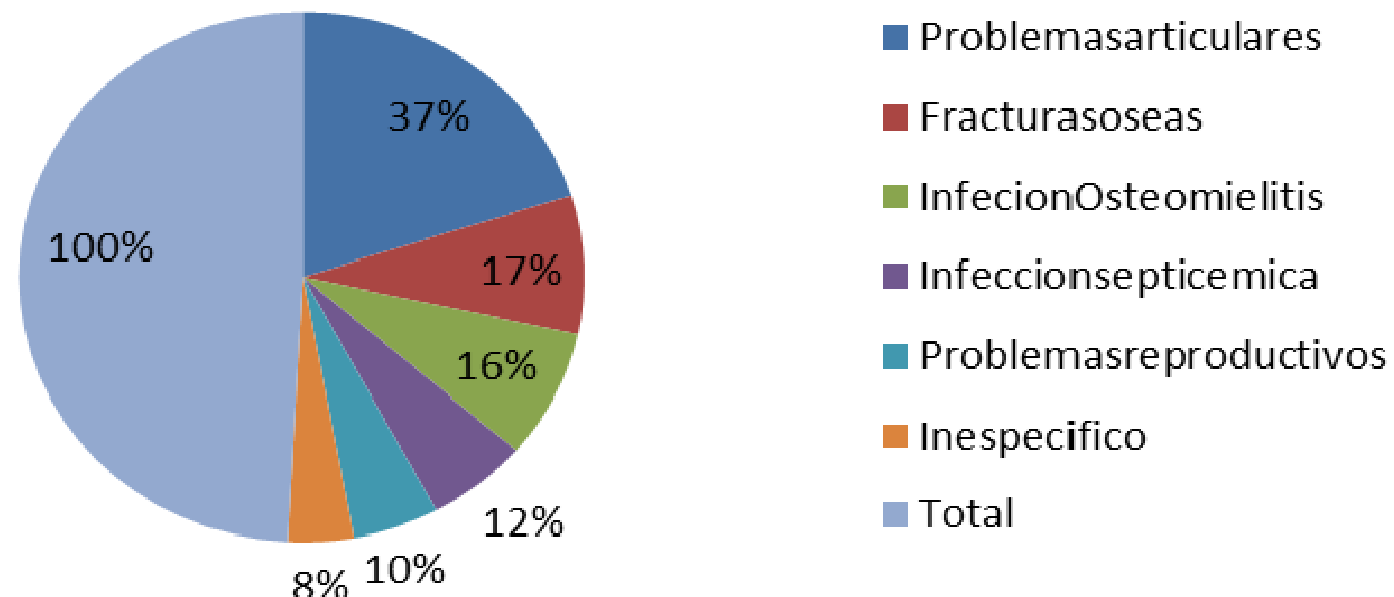
CERDAS GESTANTES Y LACTANTES (CAUSAS DESVIEJE)



CERDAS GESTANTES Y LACTANTES

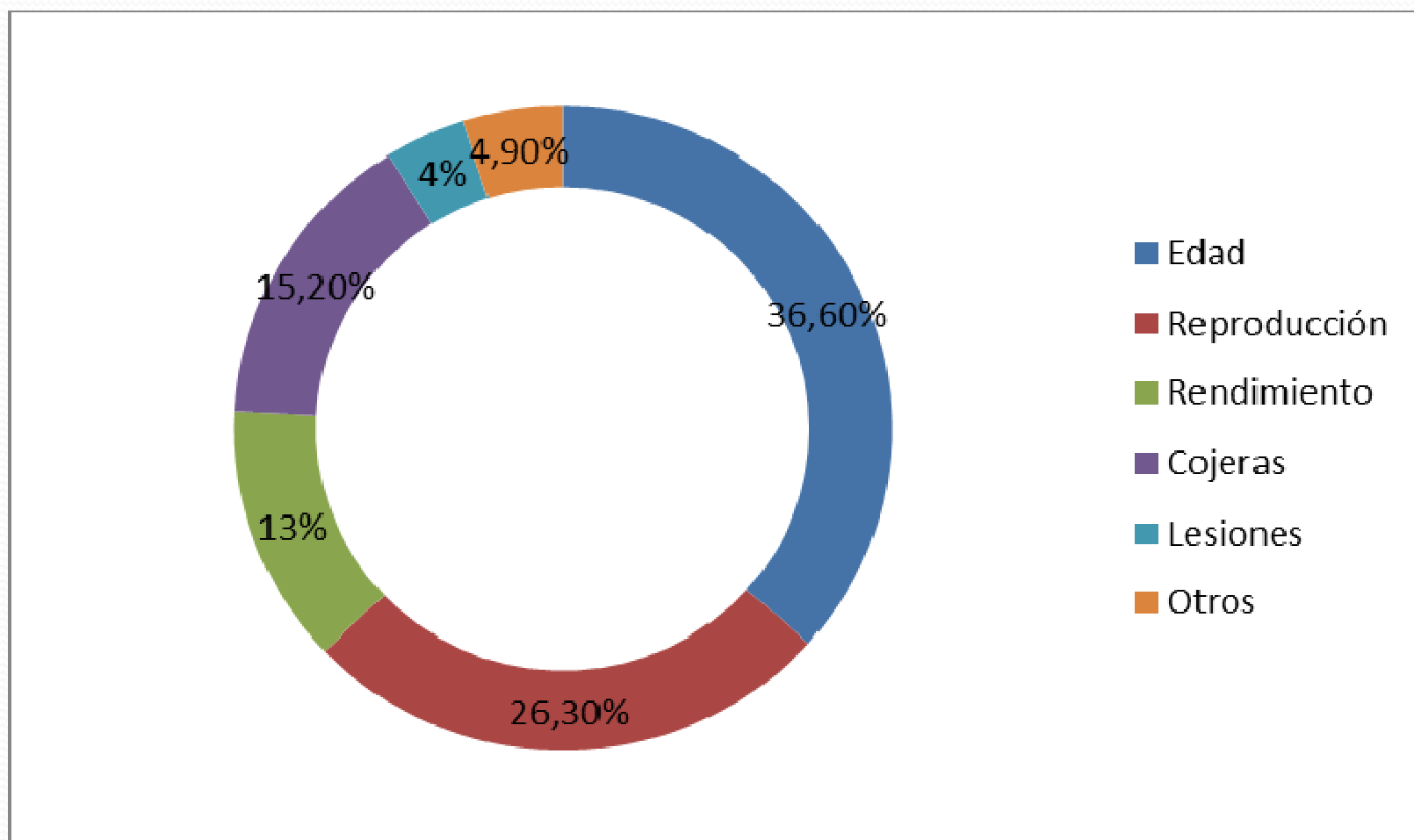
(Vestergaard et al., 2004. Faglig Publikation. Meddelelse nr. 565. Dansk Svineproduktion)

CAUSAS DE MORTALIDAD EN DINAMARCA



CERDAS GESTANTES Y LACTANTES (CAUSAS DESVIEJE)

(NAHMS, 2007. Swine Health and Management in the United States, 2006)



CERDAS GESTANTES Y LACTANTES

TIPOS DE BAJAS (FUENTE PROPIA)			NÚMERO	%
EUTANASIA /MUY ENFERMAS			5	3,7
EUTANASIA/PROLAPSO GENITAL			0	0
EUTANASIA/PROBLEMAS LOCOMOTORES			4	3
MUERTE/MUERTE SUBITA			56	41,5
MUERTE/PROLAPSO GENITAL			13	9,6
MUERTE/CLOSTRIDIOSIS			12	8,9
MUERTE/PERIPARTO			8	6
MUERTE/ÚLCERA			31	23
MUERTE/DESAHUCIADA			6	4,4
MUERTE/PELEAS			0	0
MUERTE/SINIESTRO			0	0



CERDAS GESTANTES Y LACTANTES

- FALLOS REPRODUCTIVOS:

- Anoestro.

- Repeticiones (3 veces nulípara/ 2 veces multípara).
Cíclica o acíclica.

- Fallo en gestación (movimientos tempranos).

- Aborto temprano o tardío.

- Estacionalidad.

- DNP.

CERDAS GESTANTES Y LACTANTES

- APARATO LOCOMOTOR:

-Osteocondrosis:
Fallo en la transformación a
Hueso de un área del cartílago
de crecimiento.

─aJørgensen et al., 1995. ZentralblVeterinärmedA 42: 489-504.

─bYtrehus et al., 2007. Vet Pathol44:429-448.



CERDAS GESTANTES Y LACTANTES

- APARATO LOCOMOTOR:

-Sobrecrecimiento de talón y erosión (COJERAS CERDAS EN GRUPO—
FFERNANDEZ-FeetFirst).



CERDAS GESTANTES Y LACTANTES

- APARATO LOCOMOTOR:

-Línea Alba(COJERAS CERDAS EN GRUPO—FFERNANDEZ-FeetFirst))



CERDAS GESTANTES Y LACTANTES

- APARATO LOCOMOTOR:
 - GRIETAS VERTICALES(COJERAS CERDAS EN GRUPO—FFERNANDEZ-FeetFirst))



CERDAS GESTANTES Y LACTANTES

- Condición corporal:





CERDAS GESTANTES Y LACTANTES

- Edad ($< 0 = 8$ partos).
- Productividad ($< 0 = 8$ partos).
- Enfermedades:
 - Enterotoxemias.
 - MMA.
 - Cojeras.
 - Úlceras.
 - APP, Gripe, PRRSV,...

LECHONES EN MATERNIDAD

OBJETIVOS (Fuente Propia):

DATOS MATERNIDAD					
		EXCELENTES	BUENOS	NORMALES	MALOS
NACIDOS MUERTOS		<5%	6-8%	8-10%	>10%
MORTALIDAD PREDESTETE		<8%	8-10%	10-12%	>12%

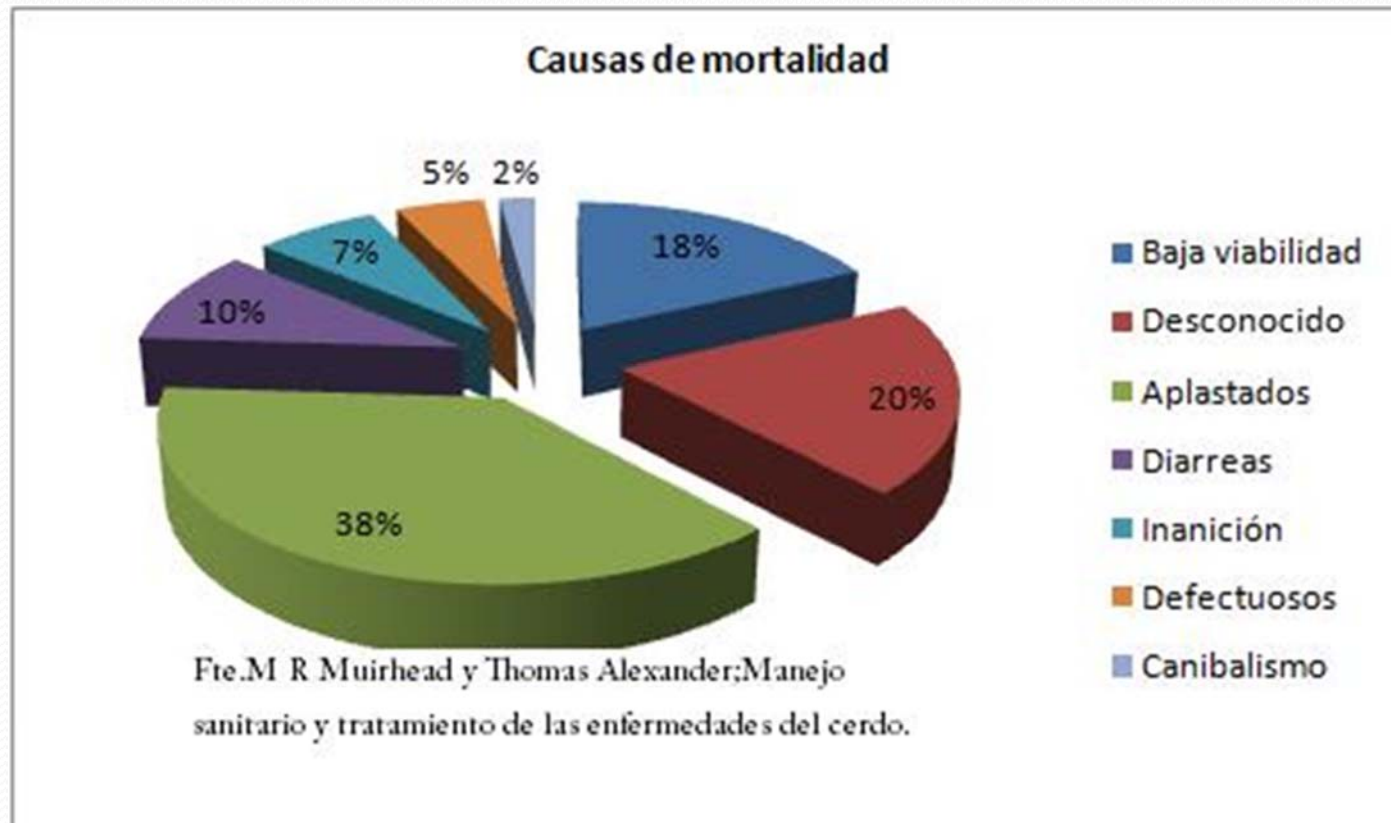
LECHONES EN MATERNIDAD

Cause	13 per cent mortality	9 per cent mortality
Crushed	64	65
Sepsis	5	10
Small at birth	6	7
Starvation	11	5
Diarrhea	4	2
Hernia	2	3
Bleeding	0	2
Arthritis	1	2
Splayleg	1	0
Malformation	0	2
Miscellaneous	7	5

LECHONES EN MATERNIDAD

BAJAS LECHONES (FUENTE PROPIA)				NÚMERO	%TOTAL BAJAS	%SOBRE NV
APLASTADO				1892	49,65	4,83
PROBLEMAS LOCOMOTORES				166	4,36	0,42
INANICIÓN				1083	28,42	2,77
DIARREA				507	13,3	1,29
DERMATITIS				20	0,52	0,05
SPLAY-LEG				35	0,92	0,09
ATRESIA ANAL				3	0,08	0,01
CANIBALISMO				21	0,55	0,05
NVNV				60	1,57	0,15
ANÉMICO				5	0,13	0,01
MUERTE SÚBITA				0	0	0
PROLAPSO ANAL				0	0	0
EUTANASIA				1	0,13	0

LECHONES EN MATERNIDAD











LECHONES EN MATERNIDAD

- APLASTAMIENTO.
- BAJA VIABILIDAD/BAJO PESO NACIMIENTO.
- MAL ENCALOSTRAMIENTO (SPLIT-NURSING).
- HERNÍAS.
- SANGRADOS.
- CANIBALISMO.
- ARTRITIS.
- SPLAY-LEG.
- MANEJOS INADECUADOS.



LECHONES EN MATERNIDAD

DIARREAS:

- Colibacilosis.
- Cl.difficile.
- Rotavirus.
- Coronavirus.
- DEP (PDEV).

AUMENTO % BAJAS EN MATERNIDAD.



LECHONES EN MATERNIDAD

DIARREAS:

-DEP (PDEV).

AUMENTO % BAJAS EN MATERNIDAD.

FEED-BACK.

DURACIÓN 3 SEMANAS.

POSIBILIDAD DE REINFECCIÓN.



LECHONES EN MATERNIDAD

DIARREAS:

- INMUNIZAR A LAS CERDAS CORRECTAMENTE.

- ENCALOSTRAR PERFECTAMENTE A LOS LECHONES (12 HORAS DE VIDA-80% DE LA ABSORCIÓN DEL CALOSTRO).

- ALTA PROLIFICIDAD- PEORES ENCALOSTRAMIENTOS.

LECHONES EN MATERNIDAD



LECHONES EN MATERNIDAD





LECHONES EN MATERNIDAD

- ESTREPTOCOCCIAS Y ESTAFILOCOCCIAS:

- Artritis y poliartritis.
- Meningitis.
- Dermatitis exudativa.



LECHONES EN MATERNIDAD

- MANEJO LECHONES MATERNIDAD:

- ENCALOSTRAMIENTOS.

- ADOPCIONES.

- MOVIMIENTOS LECHONES.

- TD/TF.

- NUNCA MOVIMIENTOS ENFERMOS.

LECHONES EN MATERNIDAD

- INANICIÓN:



LECHONES EN MATERNIDAD

- ENCALOSTRAMIENTOS



LECHONES EN MATERNIDAD

- BAJA VIABILIDAD:



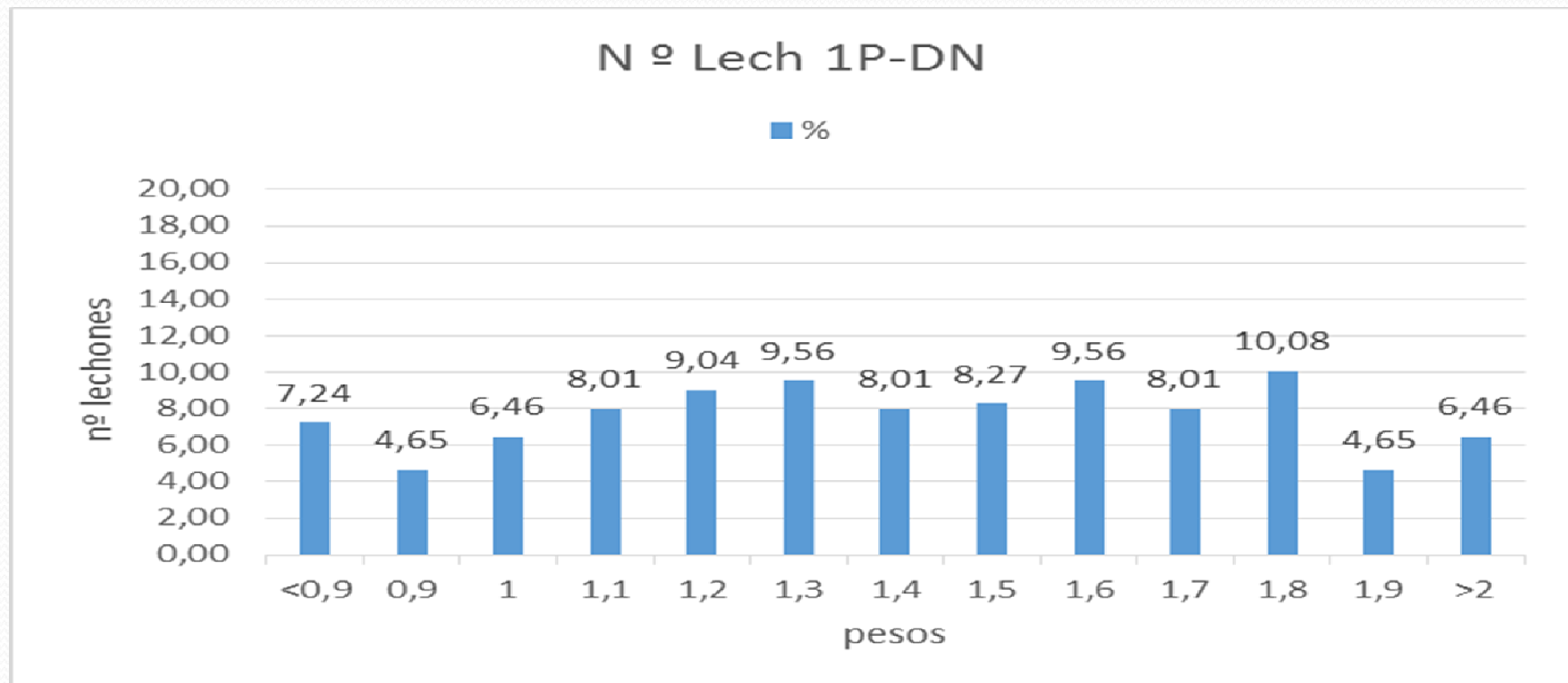
LECHONES EN MATERNIDAD

- BAJA VIABILIDAD:



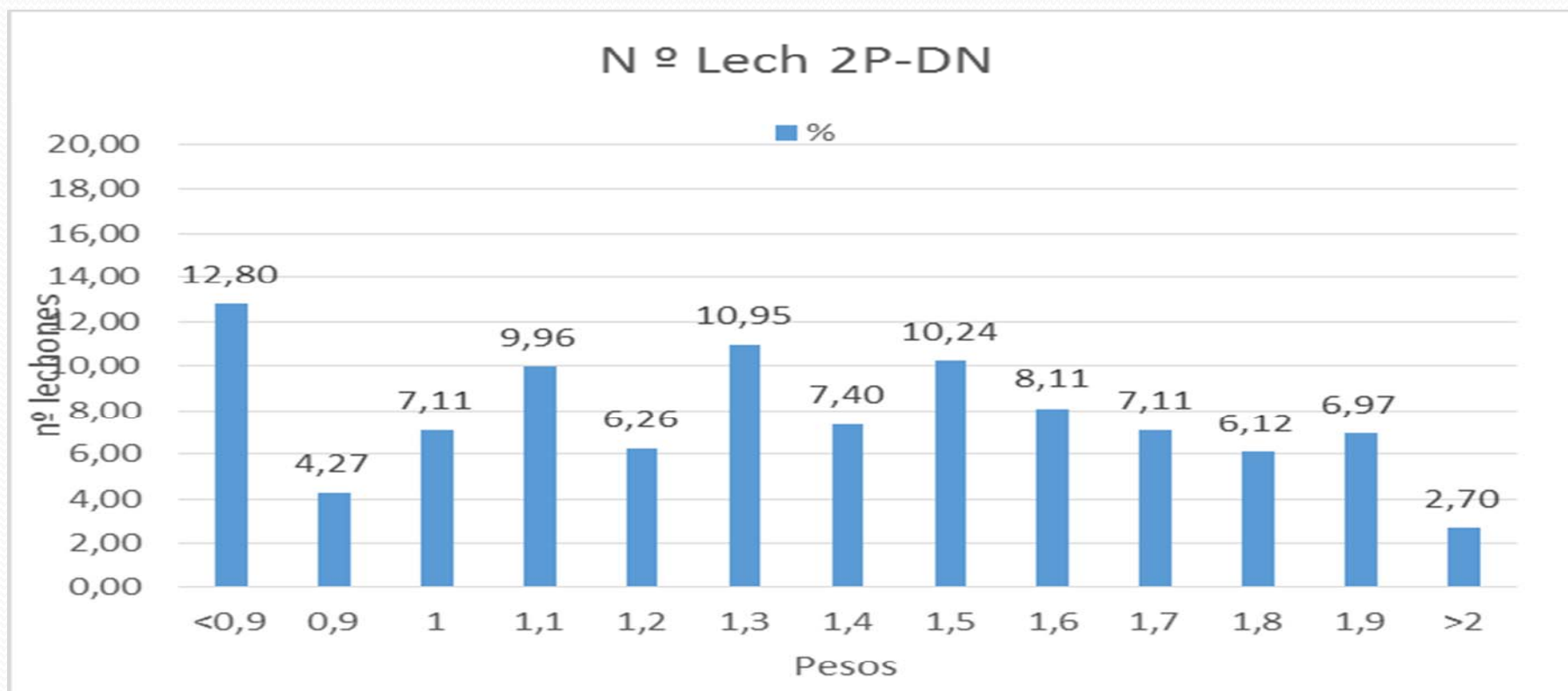
LECHONES EN MATERNIDAD

- BAJA VIABILIDAD:



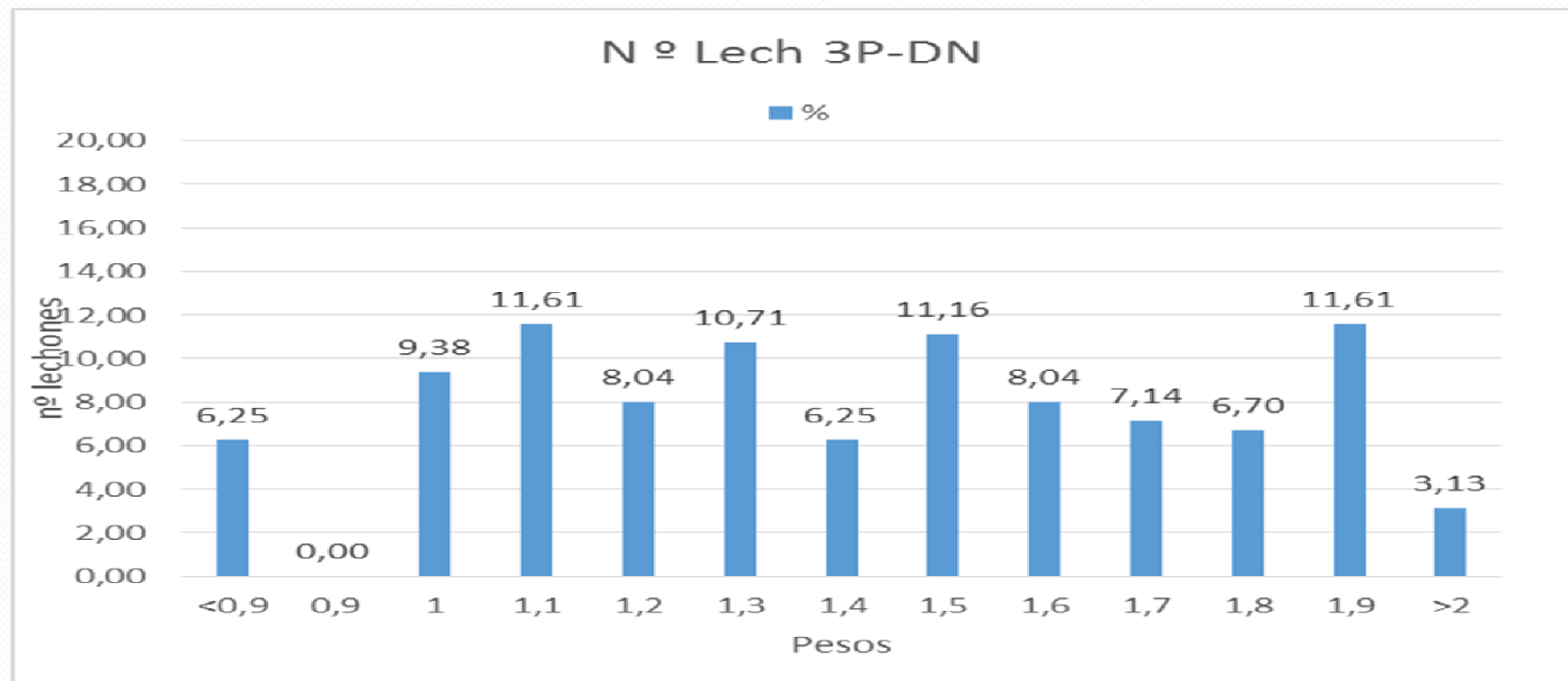
LECHONES EN MATERNIDAD

- BAJA VIABILIDAD:



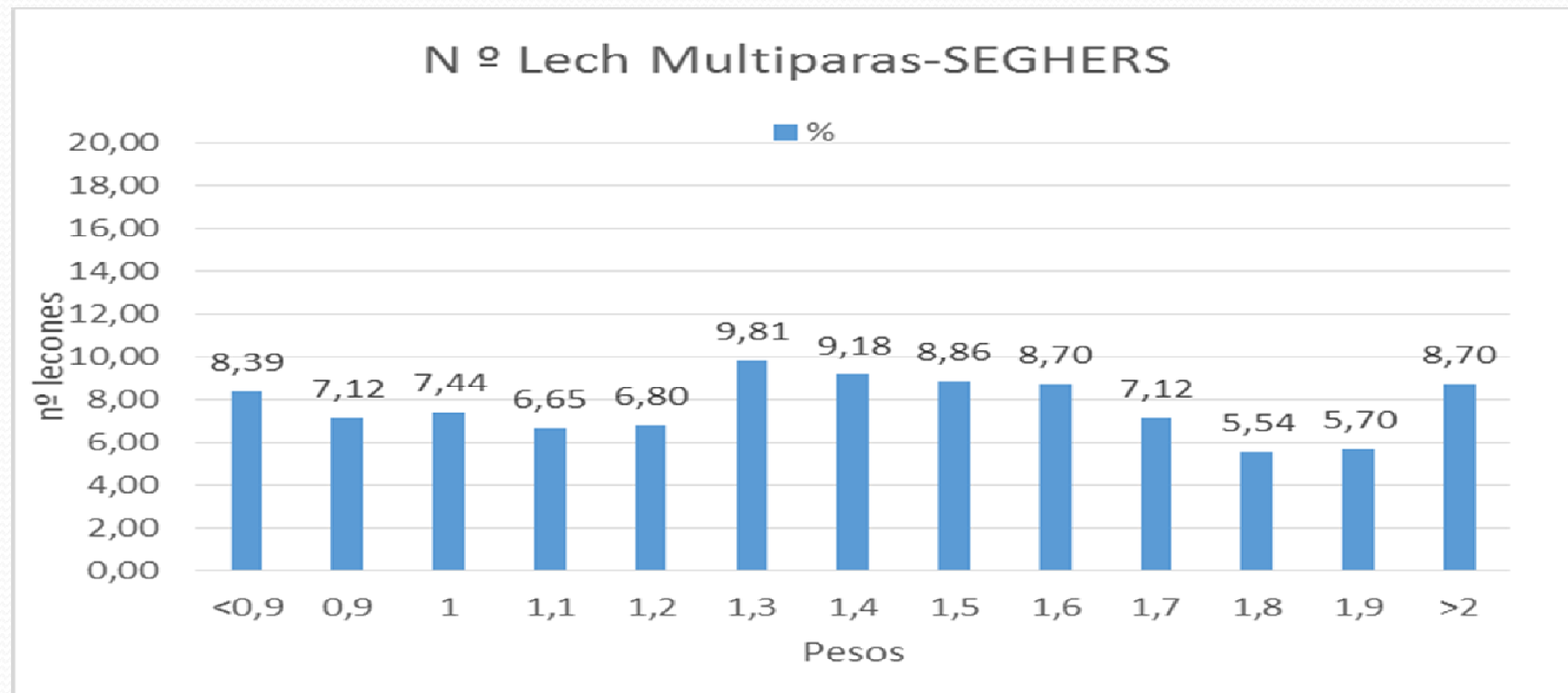
LECHONES EN MATERNIDAD

- BAJA VIABILIDAD:



LECHONES EN MATERNIDAD

- BAJA VIABILIDAD:





LECHONES EN TRANSICIÓN

- OBJETIVO: $<1,5\%$.
- LÍMITE DE ACTUACIÓN: $2-3\%$.
- NUEVAS LÍNEAS GENÉTICAS-PESOS DESTETE.
- EDAD DESTETE: 21-28 DÍAS.



LECHONES EN TRANSICIÓN

- SANIDAD.
- INSTALACIONES.
- MANEJO.
- ALIMENTACIÓN.



LECHONES EN TRANSICIÓN

- SANIDAD:
 - PRRSV.
 - PCV-2.
 - H.PARASUIS.
 - STREPTOCOCOS SUIS.
 - MYCOPLASMAS (HYORRINIS, SUIS, HYOSINOVIAE,...).
 - DIARREAS.
 - GRIPE.



LECHONES EN TRANSICIÓN

- INSTALACIONES:

- Condiciones ambientales:

- Temperatura.

- Humedad.

- Ventilación.

- Comederos/bebederos.



LECHONES EN TRANSICIÓN

- MANEJO:

- Densidad.
- Grupos grandes/pequeños.
- Lazaretos.
- TD/TF. NUNCA MOVIMIENTOS ENFERMOS.
- Manejo piensos según edad/peso.



LECHONES EN TRANSICIÓN

- ALIMENTACIÓN:

- Manejo piensos según edad y peso (21 O 28 DÍAS)..
- Dos o tres piensos.
- Aporte extra agua.
- Ayuda platos.
- Papillas, leche, flanes,....



LECHONES EN TRANSICIÓN

CANIBALISMO:

- Afectado por sanidad, instalaciones, alimentación, manejo y genéticas.

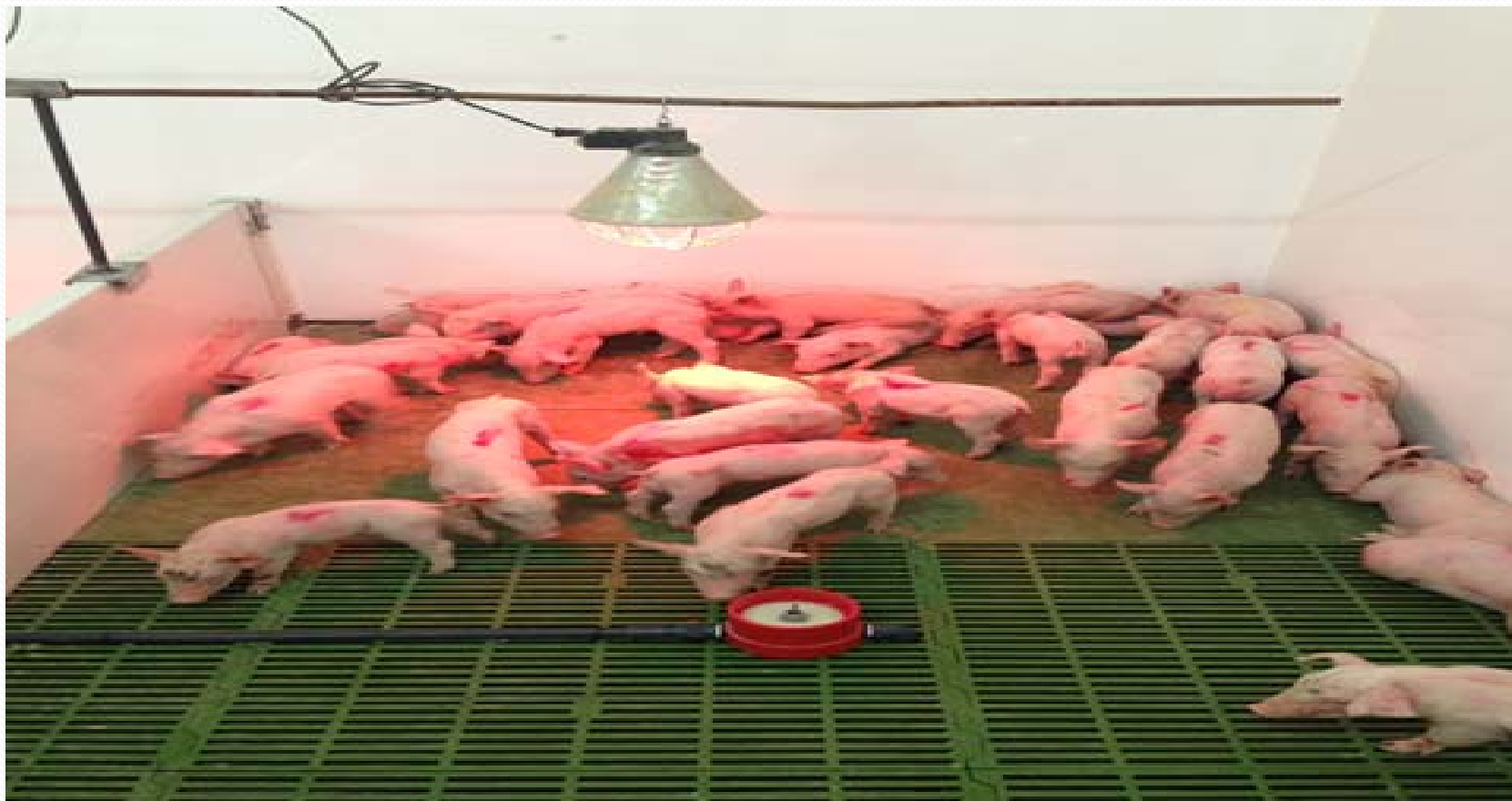
LECHONES EN TRANSICIÓN



LECHONES EN TRANSICIÓN



LECHONES EN TRANSICIÓN



LECHONES EN TRANSICIÓN



LECHONES EN TRANSICIÓN



LECHONES EN TRANSICIÓN





CERDOS DE ENGORDE

- OBJETIVO: 2-3%.
- LIMITE DE ACTUACIÓN: >4%.
- NUEVAS LÍNEAS GENÉTICAS- MEJORA RENDIMIENTOS PRODUCTIVOS.



CERDOS DE ENGORDE

- SANIDAD.
- INSTALACIONES.
- MANEJO.
- ALIMENTACIÓN.



CERDOS DE ENGORDE

- SANIDAD:
 - PRRSV.
 - PCV-2.
 - H.PARASUIS.
 - STREPTO.SUIS.
 - MYCOPLASMAS.
 - DIARREAS.
 - GRIPE.



CERDOS DE ENGORDE

- SANIDAD:

Mismas patologías que en transición.

-Disentería.

-Ileitis.

-APP.



CERDOS DE ENGORDE

- INSTALACIONES:

- Control ambiental (cerdos de 20 kilos-100 kilos).

- WEAN TO FINISH.

- Suelos en perfectas condiciones. Nunca rejillas rotas;

- Cuadras libres (lazaretos).

CERDOS DE ENGORDE

- INSTALACIONES:



CERDOS DE ENGORDE

- INSTALACIONES:





CERDOS DE ENGORDE

- MANEJO:

- Lazaretos; separar lechones atrasados.
- Aplicar tratamientos correspondientes.
- Manejo de comederos y bebederos (regular tolvas y caudales).
- Manejo de las instalaciones (ventilación, temperatura, concentración gases, humedad,...)..
- Densidad.



CERDOS DE ENGORDE

- ALIMENTACIÓN:

- Micotoxinas.

- 2-3 piensos (entrada, crecimiento, acabado).

- Pensos medicados.

- Número de comederos y bebederos adecuado/nº animales/cuadra.

BAJAS CERDOS FASES PRODUCTIVAS

BAJAS FASE PRODUCTIVA	%
RECRÍA	2
CERDAS GESTANTES+LACTANTES	8
LECHONES MATERNIDAD	20
LECHONES TRANSICIÓN	2
CERDOS ENGORDE	4

BAJAS-KILOGRAMOS CERDOS

FASES PRODUCTIVAS

BAJAS FASE PRODUCTIVA	%	KILOGRAMOS (MEDIA)
RECRÍA	2	100
CERDAS GESTANTES+LACTANTES	8	220
LECHONES NM	8	1,5
LECHONES MUERTOS PRE-DESTETE	12	3
LECHONES TRANSICIÓN	2	10
CERDOS ENGORDE	4	40

BAJAS-KILOGRAMOS CERDOS

FASES PRODUCTIVAS

EXPLOTACIÓN TIPO 1000 CERDAS									
50% REPOSICION									
PROLIFICIDAD 14 LECHONES/PARTO.									
2,4 CICLOS/CERDA/AÑO									
BAJAS FASE PRODUCTIVA	%	KILOGRAMOS (MEDIA)	BAJAS FASE/AÑO	KILOGRAMOS FASE					
RECRÍA	2	100	10	1000					
CERDAS GESTANTES+LACTANTES	8	220	80	17600					
LECHONES NM	8	1,5	$1,12 \cdot 2,4 \cdot 1000 = 2688$	4032					
LECHONES MUERTOS PRE-DESTETE	12	3	$1,66 \cdot 2,4 \cdot 1000 = 3984$	11952					
LECHONES TRANSICIÓN	2	10	538	5380					
CERDOS ENGORDE	4	40	1056	42240					
				82204 KILOGRAMOS					

30-10-2014

ADS EJEA PROYECTO LIFE VALPORC
GRACIAS POR VUESTRA ATENCIÓN

